


# GTX™ 170 / 230

Comodidad, control y potencia, siempre con estilo


## PRESTACIONES CLAVE

- Rotax® 1630 ACE™ – 170/230
- Casco ST3™
- Sistema de bombeo inteligente libre de residuos (iDF) (opcional 230)
- Sistema de audio BRP Prémium (opcional para 230)
- Sistema inteligente de freno y marcha atrás (iBR®)
- Sistema VTS™ – Sistema de ajuste variable
- Sistema de sujeción LinQ®
- Escalón de embarque
- Almacenamiento frontal con acceso directo
- Compartimento estanco para teléfono



 Negro eclipse y naranja fuerte

## CAPACIDAD

Ocupantes	
Capacidad de carga	600 lb/272 kg
Capacidad de combustible	70 l/18,5 US gal
Guantera	2,9 l/0,8 US gal
Compartimento delantero	96 l/25,3 US gal
Capacidad de almacenamiento – Total	98,9 l/26,1 US gal

## DIMENSIONES

Longitud (protector frontal a posterior)	345,1 cm/135,9"
Anchura	125,5 cm/49,4"
Altura	113,8 cm/44,8"

## CASCO

Tipo	Casco ST3™
Material	Fibra de vidrio

## OTRAS PRESTACIONES

- Asiento Ergolock™ de dos piezas con diseño escalonado
- Cinturón
- Llave D.E.S.S.™ RF\*\*
- Retrovisores de gran angular
- Puños con apoyo para la palma
- Alfombrillas
- Amplia plataforma de baño
- Sistema de dirección inclinable
- Argolla para esquí

## MOTOR ROTAX®

	1630 ACE™ – 170	1630 ACE™ – 230
Modelo	GTX <sup>1</sup> 170	GTX <sup>1</sup> 230
Sistema de admisión	Aspiración natural	Sobrealimentado con termocambiador intermedio externo
Cilindrada	1.630 c. c.	
Sistema de refrigeración	Sistema CLCS (refrigeración de circuito cerrado)	
Sistema de marcha atrás	iBR® electrónico*	
Tipo de combustible	95 octanos	
Sistema de aceleración	iTC™ (control de aceleración inteligente)	
Sistema de escape	Sistema D-Sea-Bel™	

## INDICADOR

Tipo de indicador	Pantalla digital panorámica de 7,6"	
Funciones principales	<ul style="list-style-type: none"> <li>• Velocímetro</li> <li>• r.p.m.</li> <li>• Reloj</li> <li>• VTS™</li> </ul>	<ul style="list-style-type: none"> <li>• Consumo de combustible</li> <li>• Autonomía de combustible</li> <li>• Horas de uso del vehículo</li> </ul>
Sistema iTC: modos	<ul style="list-style-type: none"> <li>• Modo Sport</li> <li>• Modo ECO®</li> </ul>	<ul style="list-style-type: none"> <li>• Modo de baja velocidad</li> <li>• Regulación de la velocidad</li> </ul>

## PESO

Peso (en seco)	776 lb/352 kg	809 lb/367 kg
----------------	---------------	---------------

## GARANTÍA

La garantía limitada de BRP ofrece una cobertura de 2 años para la embarcación.

\*Sistema electrónico de freno, punto muerto y marcha atrás.

\*\*Puede no estar disponible en el momento de la compra. Consulta con tu concesionario.

ASPECTOS DESTACADOS



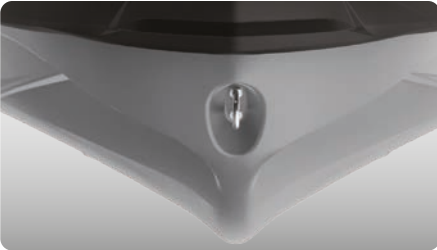
**Sistema de bombeo inteligente libre de residuos (iDF) (opcional)**  
 Este innovador sistema, puntero en el sector, te permite desalojar los restos de vegetación y la suciedad de la bomba con controles intuitivos que se activan desde el manillar.



**Sistema de audio premium de BRP (opcional para 230)** El primer sistema de audio Bluetooth<sup>1</sup> del sector instalado de fábrica e impermeable de verdad.



**Plataforma de baño con sistema LinQ integrado**  
 Exclusivo sistema de sujeción rápida en la plataforma de baño más amplia del sector que simplifica la instalación de accesorios de almacenamiento.



**Casco ST3™**  
 Casco innovador que establece estándares de capacidad de manejo, estabilidad y rendimiento en alta mar en condiciones de aguas revueltas.



**Almacenamiento frontal con acceso directo**  
 Amplio espacio de almacenamiento delantero fácilmente accesible desde la posición de asiento.<sup>1</sup>

<sup>1</sup> Organizador de compartimento de almacenamiento más grande no incluido.